

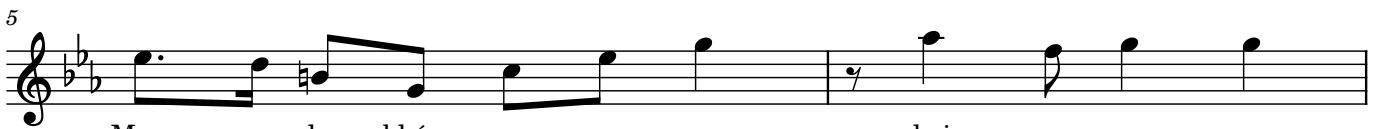
Karliku



Ka rli ku ka rli ku co tam nie siesz w ko szy ku
Ka rli ku ka rli ku co tam cho wasz w ką ci ku
Ka rli ku ka rli ku co ci po tym py rli ku
Ka rli ku ka rli ku coś ty ro bił w Ry bni ku



ka rli ku ka rli ku co w ko szy ku masz?
ka rli ku ka rli ku co ty cho wasz tam?
ka rli ku ka rli ku na co to bie on?
ka rli ku ka rli ku coś ty ro bił tam?



Mam go łą bków po pa rze hej po pa rze
Mam tam py rlik sta lo wy hej sta lo wy
Jak nim klu pna o ścia na hej o ścia na
On tam dzio łchy ca ło wał hej ca ło wał



cho dźcie to wam po ka rze hej hej po ka rze
do ro bo ty go to wy hej hej go to wy
to na wę gła do sta na hej hej do sta na
ca łą no ckę ta ńco wał hej hej ta ńco wał