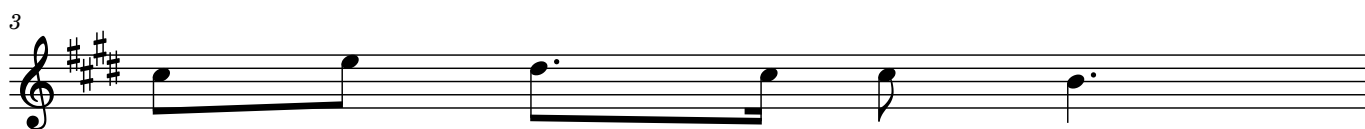


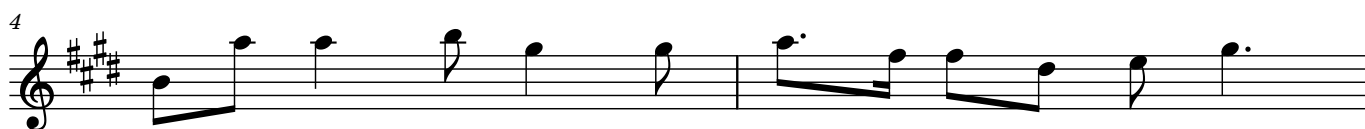
Płynie Wisła, płynie



Pły nie Wi sła pły nie po pol skiej kra i nie
 Zo ba czy ła Kra ków wnet go po ko cha ła
 Cho ciał się scho wa ła wnie po ło mskie la sy
 Nad mo ją ko le bką ma tka się schy la ła
 Bo ten na ród pol ski ma ten u rok wso bie
 Pły nie Wi sła pły nie po pol skiej kra i nie
 Ztam tej stro ny Wi sty jest Wa ndy mo gi ła
 Pły nie Wi sła pły nie wbie gu się nie zwró ci



po pol skiej kra i nie
 wnet go po ko cha ła
 wnie po ło mskie la sy
 ma tka się schy la ła
 ma ten u rok wso bie
 po pol skiej kra i nie
 jest Wa ndy mo gi ła
 wbie gu się nie zwró ci



Zo ba czy ła Kra ków pe wnie go nie mi nie
 A wdo wód mi ło ści wstę gą o pa sa ła
 I do mo rza wpa da pły nie jak przed cza sy
 I po po lsku pa cięż mó wić na u cza ła
 Kto go raz po ko chał nie za po mni wgro bie
 A do pó ki pły nie Pol ska nie za gi nie
 Któ ra za swój na ród ży cie po świę ci ła
 O Wi śle i Wa ndzie Kra ko wia czek nu ci



Zo ba czy ła Kra ków pe wnie go nie mi nie
 A wdo wód mi ło ści wstę gą o pa sa ła
 I do mo rza wpa da pły nie jak przed cza sy
 I po po lsku pa cięż mó wić na u cza ła
 Kto go raz po ko chał nie za po mni wgro bie
 A do pó ki pły nie Pol ska nie za gi nie
 Któ ra za swój na ród ży cie po świę ci ła
 O Wi śle i Wa ndzie Kra ko wia czek nu ci