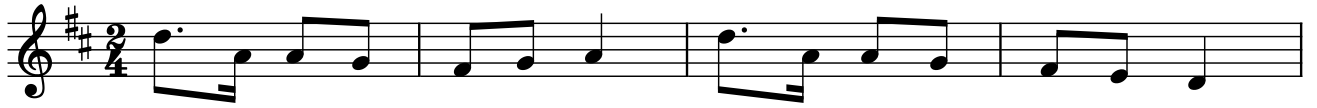


W murowanej piwnicy



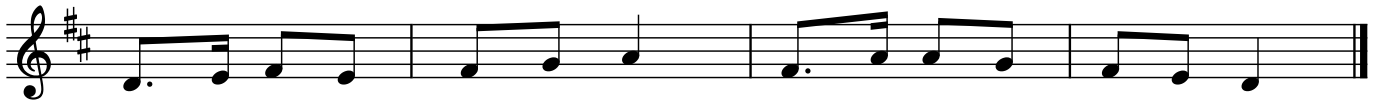
Wmu ro wa nej pi wni cy ta ńco wa li zbój ni cy
 Tań co wał byk kie byk mógł kie byk ni miół krzy wych nóg
 Ła pał zbój nik zbój ni ckie po tar gał jej spód ni cke
 Py toł się raz zbój ni cek cy nie i wem kaj cho dniczek
 Ej zbój ni cek zbój ni cek wy ra ła se cho dni cek
 Hej ty ba ca ba ca nas do bryk chło pców na zbój mas
 Po za bu cki po za pniok kto wy sko cy bę dzie chłop
 Ty sy Ja sku ty sy chłop ty prze sko cys wi no grad
 Tań cuj Jan toś ze mną tyz u pie ke ci wpie cu mys

5



Ka za li se pi knie grać i na nó żki po zi rać
 A że krzi we no gi mom co pod sko cze to się gnom
 A zbój ni cka zanim zanim po tar ga ła cu zka nanim
 Kiz to był za zbój ni cek co nie i we kaj cho dniczek
 Wy ro bał se pi kną drogę a jo ro bić tak nie mogę
 Je sce byś ik le psyk miół hej kie dyś im sy ro doł
 A jo ta ki zu chwa lec co wy sko czy na pa lec
 Ej wi no krad wi nni ce mu ro wa nom pi wni ce
 By ła byk ci u pie kła i no psio krew u cie kła

9



Ka za li se pi knie grać i na nó żki po zi rać
 A że krzi we no gi mom co pod sko cze to się gnom
 A zbój ni cka zanim zanim po tar ga ła cu zka nanim
 Kiz to był za zbój ni cek co nie i we kaj cho dniczek
 Wy ro bał se pi kną drogę a jo ro bić tak nie mogę
 Je sce byś ik le psyk miół hej kie dyś im sy ro doł
 A jo ta ki zu chwa lec co wy sko czy na pa lec
 Ej wi no krad wi nni ce mu ro wa nom pi wni ce
 By ła byk ci u pie kła i no psio krew u cie kła